



TARGO-Pointer

Leichtes und schnelles Handling – geringes Gewicht – einfache Montage



TARLO® Pointer

LADUNGS-SICHERUNG

System im Fahrzeugboden eingelassen

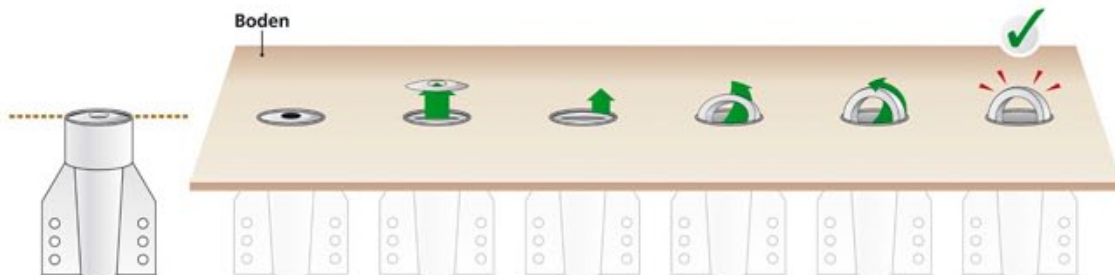


TARLO® Pointer

LADUNGS-SICHERUNG

im Fahrzeugboden:
einfach erklärt!

Den **Anschlag-Ring** einfach zum Gebrauch **umdrehen**.
Der befahrbare **Schutz-Deckel ebnet** (bei Nichtgebrauch) den **Boden**.



TARLO® Pointer

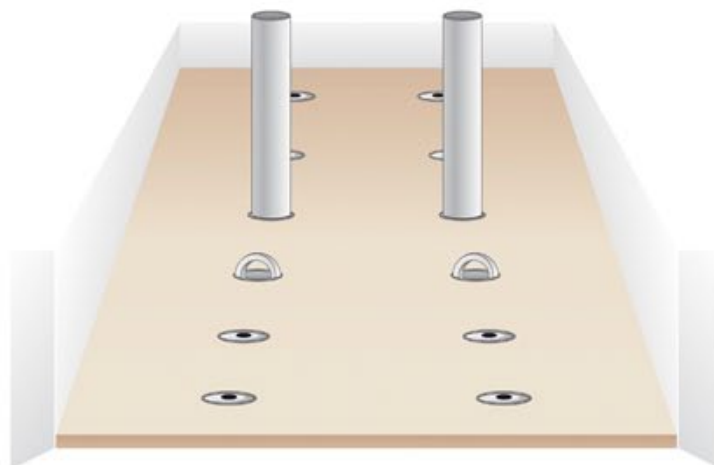
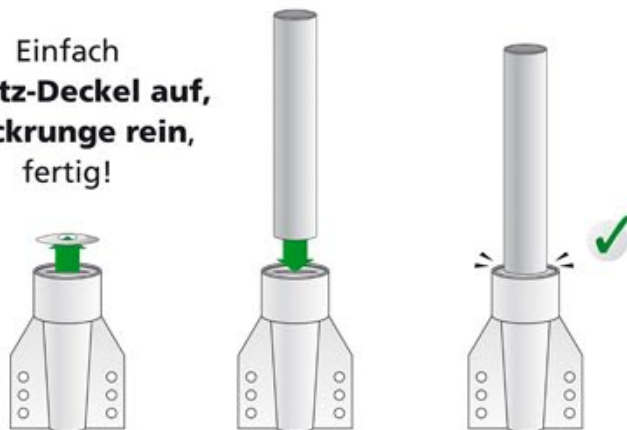
LADUNGS-SICHERUNG

im Fahrzeugboden:
für Zurrgurte

Einfach
Anschlag-Ring umdrehen,
Zurrgurt einhängen,
fertig!

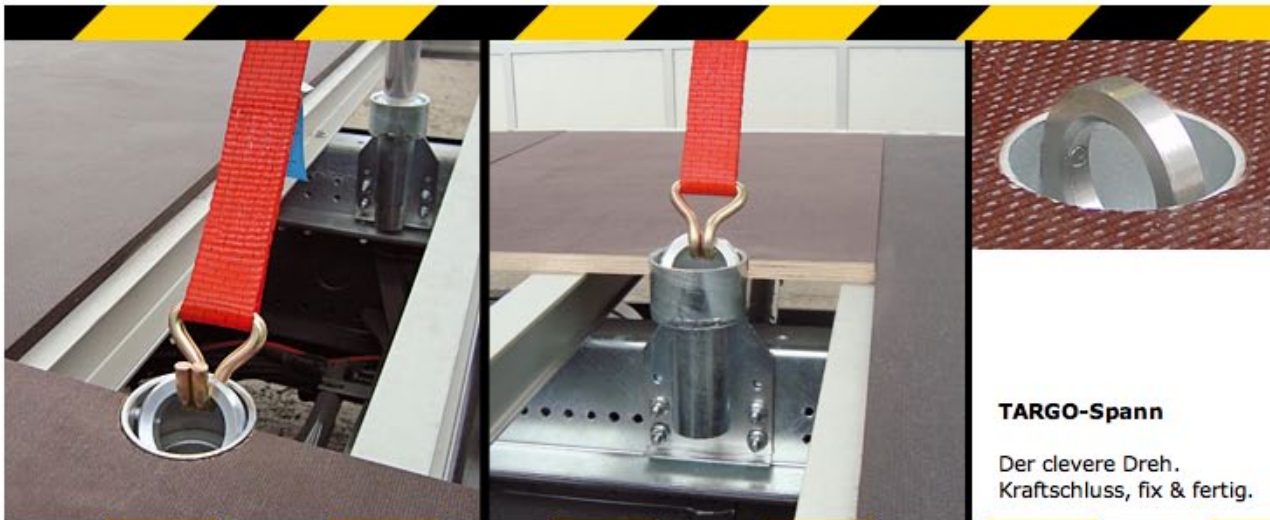


Einfach
Schutz-Deckel auf,
Steckröhre rein,
fertig!



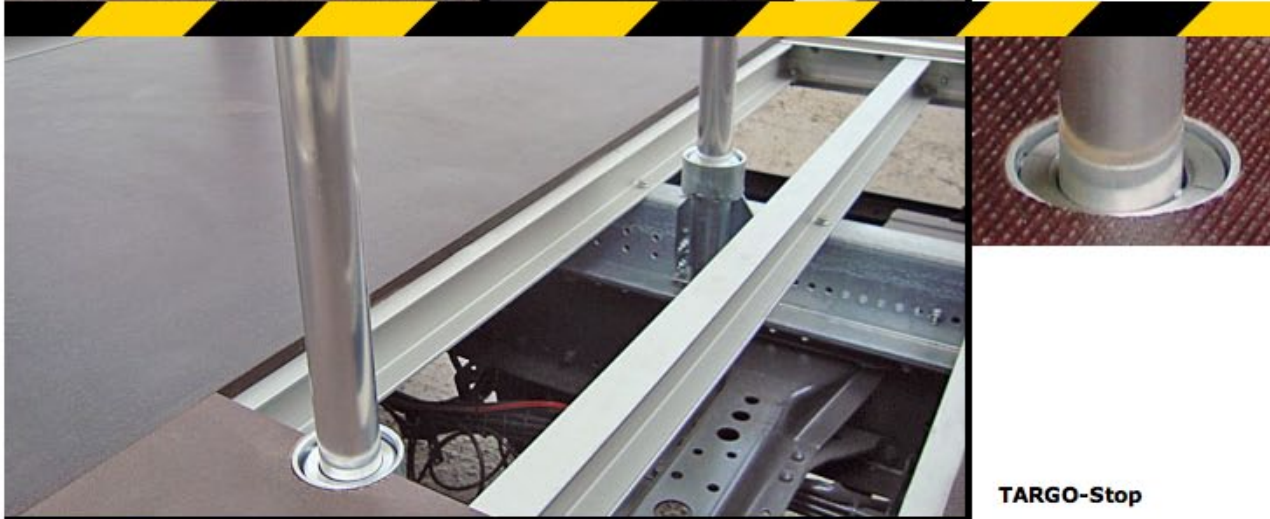
**TARGO-Pointer
mit Stahldeckel**

Perfekte, clevere Lösung
bei Nichtgebrauch –
vorteilhaft versenkt
im Aufbau-Boden.



TARGO-Spann

Der clevere Dreh.
Kraftschluss, fix & fertig.



TARGO-Stop

Der clevere Halt.
Formschluss, fix & fertig.



TARGO-Pointer Ladungssicherungs-System

Der TARGO-Pointer ist als Grundbaustein eines Ladungssicherungs-Systems geeignet Steckungen in beliebiger Höhe aufzunehmen oder wahlweise einen Zurrurt anzuschlagen.

TARGO-Pointer werden in der Regel paarweise an beliebiger Stelle im Fahrzeugboden, vorzugsweise im Bereich des Fahrzeugrahmens, eingelassen und mit einem befahrbaren Deckel verschlossen.



TARGO-Pointer sind nach DIN EN 12640 Code XL, Dekra zertifiziert, die Zurrösenzugkraft beträgt 2.000 daN.

Die Steckungen werden, wahlweise in Aluminium oder Stahl, mit entsprechenden Belastungswerten mitgeliefert.

Die Patenterteilung erfolgte im Oktober 2009.